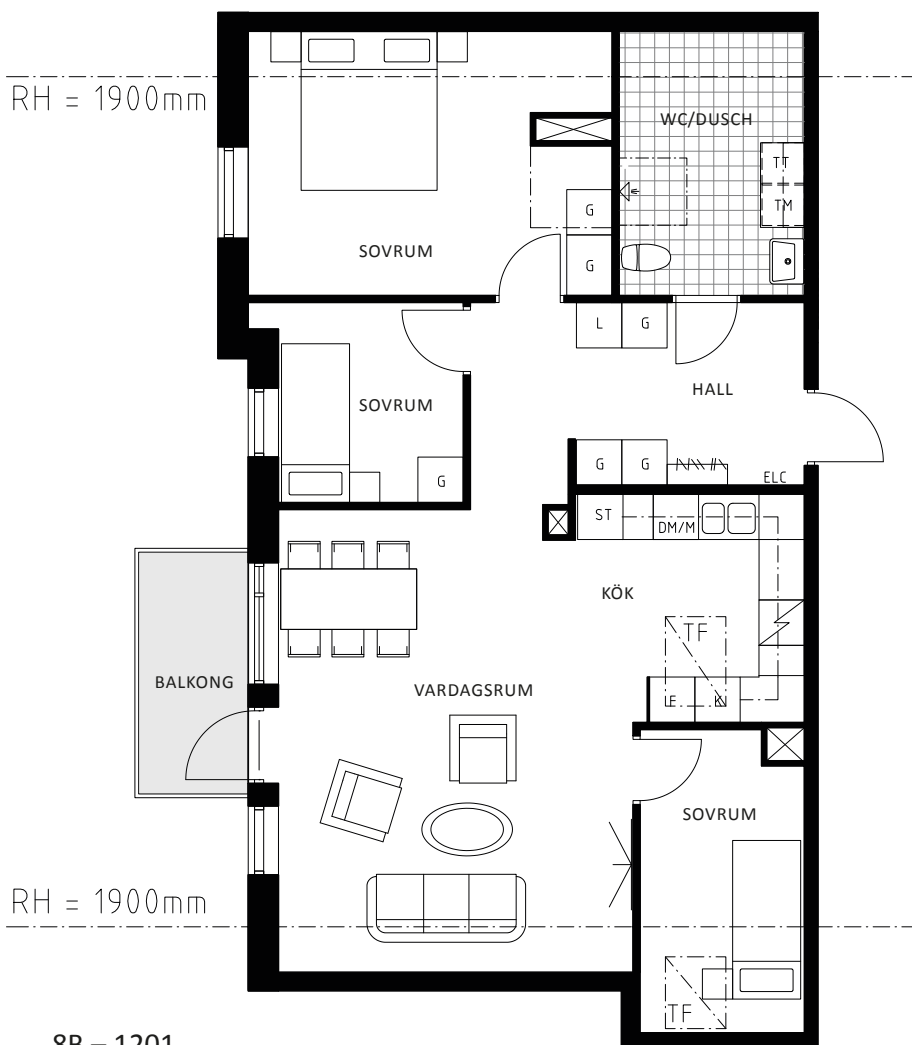
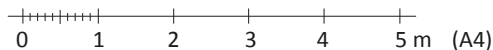


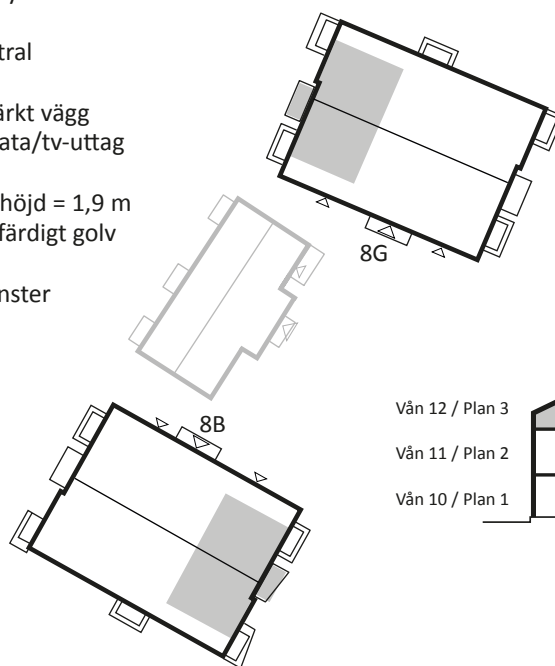
KYRKVÄGEN 8 BJÖRKÖ



Lägenhet	8B – 1201
Lägenhet	8G – 1201
Antal rum	4
Storlek	87,4 kvm
Plan	3



- | | | | |
|------|----------------------------------|-------------------------------------|---------------------------------------|
| L | Linneskåp | Kapphylla | |
| G | Garderob | ELC | Elcentral |
| G-F | Flyttbar garderob | Förstärkt vägg
och data/tv-uttag | |
| ST | Städsåp | RH | Rumshöjd = 1,9 m
ovan färdigt golv |
| K | Kyl | TF | Takfönster |
| F | Frys | | |
| K/F | Kyl/Frys | | |
| DM/M | Diskmaskin/microvågsugn | | |
| TM | Tvättmaskin | | |
| TT | Torktumlare | | |
| KM | Kombimaskin | | |
| Spis | Spis med ugn och glaskeramikhäll | | |



Vån 12 / Plan 3

Vån 11 / Plan 2

Vån 10 / Plan 1

